

Unsere Betreuungs- und Freizeitangebote

Durch unsere direkte Lage an der Brenz lädt unsere Einrichtung bei gutem Wetter zu einem Spaziergang am Brenzufer ein. Gerne können Sie auch in unserem Garten direkt an der Brenz verweilen und die Sonne genießen.



Durch unseren sozialen Dienst gibt es zudem ein sozialtherapeutisches Angebot mit Gedächtnistraining, Gesprächskreisen, Gottesdiensten, Gymnastik und vielem mehr, an dem Sie teilnehmen können. Gerne begleitet unser sozialer Dienst Sie auch zu Ihren externen Terminen oder hilft Ihnen bei privaten Erledigungen.

Unsere zusätzlichen Leistungen

- Am Wochenende von 14 – 16.30 Uhr ist unsere Cafeteria an der Brenz für Sie und Ihre Angehörigen geöffnet
- Bereitstellung von Räumlichkeiten für Feiern, wie zum Beispiel Geburtstage

Wir bilden aus!

Ausbildungsangebote

- Pflegefachfrau/mann
- Altenpflegehelfer/innen

Studienangebote

- Soziale Arbeit an der DHBW Heidenheim

Ihre Ansprechpersonen



Einrichtungleitung
Sophie Bolland



Pflegedienstleitung
Julian Staschek



Verwaltung
Susanne Blum

Brenzblick Residenz GmbH

Schmittenstr. 15
89522 Heidenheim

Telefon: 07321 9560

Fax: 07321 956100

Mail: verwaltung@bbr-hdh.de

Öffnungszeiten der Verwaltung

Mo.-Fr.: 08.00- 16.00 Uhr

www.brenzblick-residenz.de

bpa

kraehativ.de

BRENZBLICK RESIDENZ

Ihr neues Zuhause an der Brenz



Unsere Philosophie

Unsere Pflege und Betreuung orientiert sich an den Wünschen und Bedürfnissen unserer Bewohner/innen. Wir haben uns ein Motto geschaffen, das wir in jede unserer Handlungen einfließen lassen: „Die Normalität und die Gewohnheiten des Lebens außerhalb der Brenzblick Residenz, sind Maßstab für das Leben und Handeln in der Brenzblick Residenz.“ Dabei steht für uns immer der betreffende Mensch im Vordergrund, dessen individuelle Möglichkeiten erhalten und gefördert werden, unter dem Motto:

„HELFE MIR – ES SELBST ZU TUN“

Unsere Leistungen

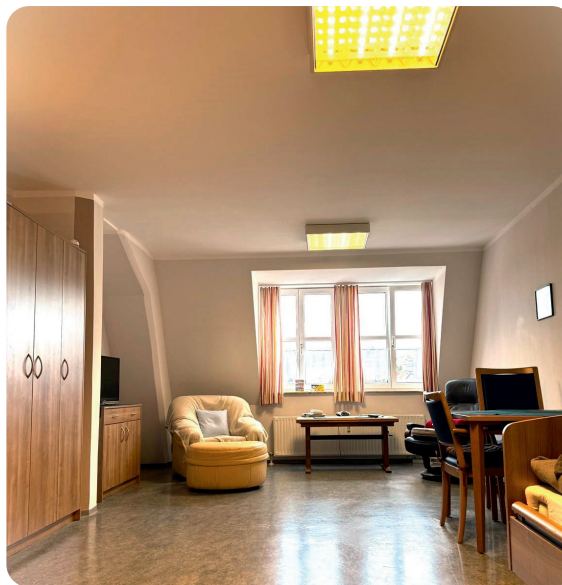
- Kurzzeitpflege
- Verhinderungspflege
- Langzeitpflege
- Palliative Pflege mit Sterbebegleitung durch qualifiziertes Fachpersonal
- 24 Stunden Pflege durch qualifiziertes Fachpersonal
- Freie Arztwahl
- Facharztbetreuung
- Friseur
- Fußpflege
- Betreuungs- und Beschäftigungsangebote durch qualifiziertes Fachpersonal
- Hausbesuche durch Therapeuten
- Eigene Wäscherei
- Eigene Großküche

Unsere Lage

Idyllisch an der Brenz gelegen finden Sie unsere barrierefreie, in mehreren Pflegewohngruppen organisierte Brenzblick Residenz. Fußläufig können Sie eine Apotheke, ein Arztzentrum und die im Landkreis gängigen Bankinstitute erreichen. Falls Sie die Innenstadt aufsuchen möchten, finden Sie zudem eine Bushaltestelle mit sehr guter Verkehrsanbindung.

Unsere Räumlichkeiten

Unsere hellen und wohnlich eingerichteten Zimmer laden zum Verweilen ein. Gerne dürfen Sie Ihr eigenes Mobiliar mitbringen und die Wände nach Ihren Wünschen gestalten, damit aus Ihrem Zimmer Ihr zu Hause wird.



Unsere Küche



Bei uns werden tagtäglich von 6.00 Uhr bis 20.00 Uhr frische und qualitativ hochwertige Mahlzeiten zubereitet und angeboten. Neben Frühstück, Mittag- und Abendessen, bieten wir Ihnen am Vormittag eine Zwischenmahlzeit sowie Nachmittags Kaffee und Kuchen an. Auf Wunsch oder Verordnung erhalten Sie auch gerne eine Spätmahlzeit. Zwei Mal die Woche bieten wir ein warmes Abendessen an. Durch unsere eigene Küche können wir sowohl auf Ihre speziellen Ernährungsgewohnheiten, als auch auf ärztlich angeordnete Diäten, wie zum Beispiel Schonkost, Reduktionskost oder Diabetikerkost, individuell eingehen.